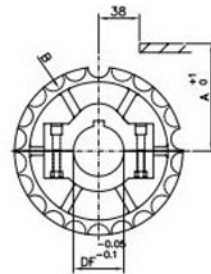
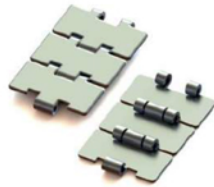




**Ruedas 2 partes
cadenas de charnela**

Ruedas inyectadas en 2 partes para cadenas de charnela

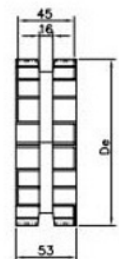
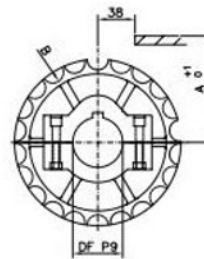
Ruedas para Serie 810/812/815



Material: Poliamida reforzada – Tornillos de acero inoxidable, tuercas de latón niquelado Norma UNI 6604 – Chavetero 69

Dimensiones				Referencia			
Nº de Dientes	Diámetro Exterior	Cota A	Cota B	Eje 25 mm +Chavetero	Eje 30 mm +Chavetero	Eje 35 mm +Chavetero	Eje 40 mm +Chavetero
21	129	67,8	116,1	23281521E25CH2PMG	23281521E30CH2PMG	23281521E35CH2PMG	23281521E40CH2PMG
23	142	73,8	128,1	23281523E25CH2PMG	23281523E30CH2PMG	23281523E35CH2PMG	23281523E40CH2PMG
25	154	79,8	140,1	23281525E25CH2PMG	23281525E30CH2PMG	23281525E35CH2PMG	23281525E40CH2PMG

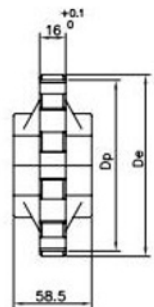
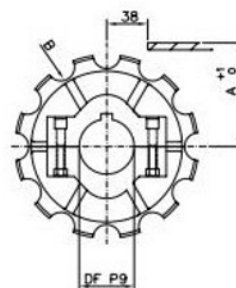
Ruedas para Serie 820



Material: Poliamida reforzada – Tornillos de acero inoxidable, tuercas de latón niquelado Norma UNI 6604 – Chavetero 69

Dimensiones				Referencia			
Nº de Dientes	Diámetro Exterior	Cota A	Cota B	Eje 25 mm +Chavetero	Eje 30 mm +Chavetero	Eje 35 mm +Chavetero	Eje 40 mm +Chavetero
21	129	67,8	116,1	23282021E25CH2PMG	23282021E30CH2PMG	23282021E35CH2PMG	23282021E40CH2PMG
23	142	73,8	128,1	23282023E25CH2PMG	23282023E30CH2PMG	23282023E35CH2PMG	23282023E40CH2PMG
25	154	79,8	140,1	23282025E25CH2PMG	23282025E30CH2PMG	23282025E35CH2PMG	23282025E40CH2PMG

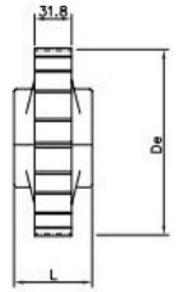
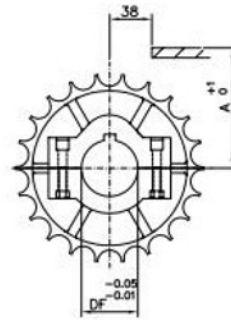
Ruedas para Serie 879 TAB/880 TAB



Material: Poliamida reforzada – Tornillos de acero inoxidable, tuercas de latón niquelado Norma UNI 6604 – Chavetero 69

Dimensiones				Referencia			
Nº de Dientes	Diámetro Exterior	Cota A	Cota B	Eje 25 mm +Chavetero	Eje 30 mm +Chavetero	Eje 35 mm +Chavetero	Eje 40 mm +Chavetero
10	122	65,25	107	23288010E25CH2PMG	23288010E30CH2PMG	23288010E35CH2PMG	23288010E40CH2PMG
12	147	77,2	131	23288012E25CH2PMG	23288012E30CH2PMG	23288012E35CH2PMG	23288012E40CH2PMG

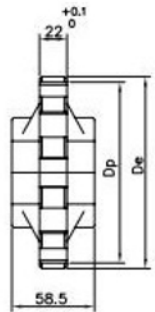
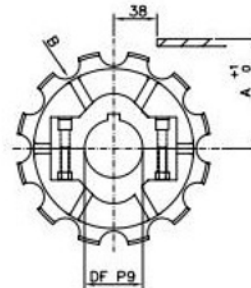
Ruedas para Serie 881/881 TAB



Material: Poliamida reforzada – Tornillos de acero inoxidable, tuercas de latón niquelado Norma UNI 6604 – Chavetero 69

Dimensiones					Referencia			
Nº de Dientes	Diám. Ext.	Cota A	Cota B	Cota L	Eje 25 mm +Chavetero	Eje 30 mm +Chavetero	Eje 35 mm +Chavetero	Eje 40 mm +Chavetero
21	129	67,8	116,1	51,0	23288121E25CH2PMG	23288121E30CH2PMG	23288121E35CH2PMG	23288121E40CH2PMG
23	142	73,8	128,1	51,0	23288123E25CH2PMG	23288123E30CH2PMG	23288123E35CH2PMG	23288123E40CH2PMG
25	154	79,8	140,1	58,5	23288125E25CH2PMG	23288125E30CH2PMG	23288125E35CH2PMG	23288125E40CH2PMG

Ruedas para Serie 882/882 TAB



Material: Poliamida reforzada – Tornillos de acero inoxidable, tuercas de latón niquelado Norma UNI 6604 – Chavetero 69

Dimensiones					Referencia			
Nº de Dientes	Diám. Ext.	Dp	Cota A	Cota B	Eje 25 mm +Chavetero	Eje 30 mm +Chavetero	Eje 35 mm +Chavetero	Eje 40 mm +Chavetero
10	125	123,3	65,4	104	23288210E25CH2PMG	23288210E30CH2PMG	23288210E35CH2PMG	23288210E40CH2PMG
12	149,2	147,2	78,4	128	23288212E25CH2PMG	23288212E30CH2PMG	23288212E35CH2PMG	23288212E40CH2PMG

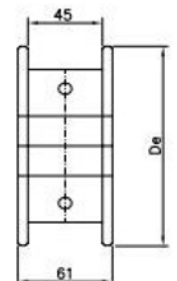
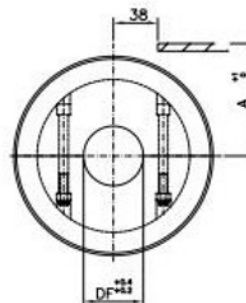
Poleas mecanizadas en 2 partes para cadenas de charnela

Poleas para Serie 815/820/831



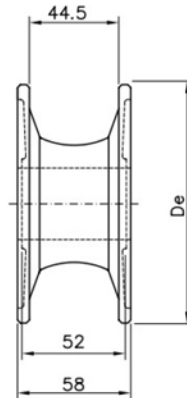
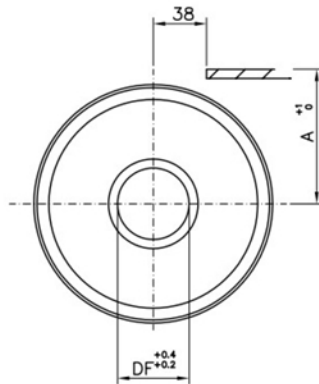
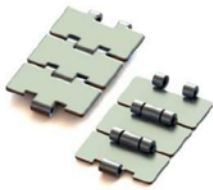
Material: Poliamida natural – Tornillos de acero

Dimensiones			Referencia
Nº de Dientes	Diámetro Exterior	Cota A	Eje 20 mm
19	117,0	62,6	23781519AE202PMG
21	129,8	68,6	23781521AE202PMG
23	142,2	74,6	23781523AE202PMG
25	154,7	80,5	23781525AE202PMG



Poleas inyectadas para cadenas de charnela

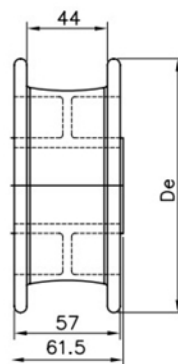
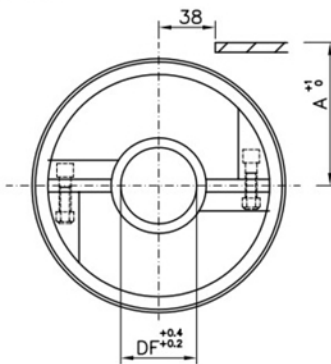
Poleas macizas para Serie 812/820/881



Material: Poliamida autolubricada negra

Dimensiones			Referencia			
Nº de Dientes	Diámetro Exterior	Cota A	Eje 25 mm	Eje 30 mm	Eje 35 mm	Eje 40 mm
19	117,0	62,6	23782019E25IMG	23782019E30IMG	23782019E35IMG	23782019E40IMG
21	129,8	68,6	23782021E25IMG	23782021E30IMG	23782021E35IMG	23782021E40IMG

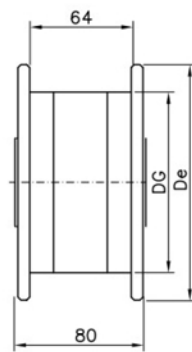
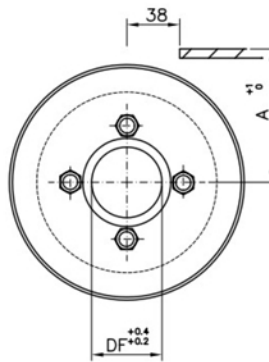
Poleas en 2 partes para Serie 812/820/881



Material: Poliamida autolubricada negra

Dimensiones			Referencia			
Nº de Dientes	Diámetro Exterior	Cota A	Eje 25 mm	Eje 30 mm	Eje 35 mm	Eje 40 mm
23	142,2	74,6	23782023E252PIMG	23782023E302PIMG	23782023E352PIMG	23782023E402PIMG
25	154,5	80,5	23782025E252PIMG	23782025E302PIMG	23782025E352PIMG	23782025E402PIMG

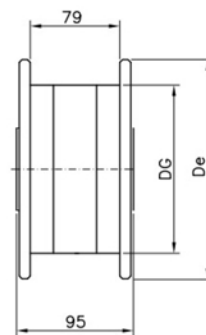
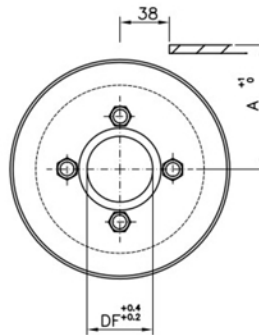
Poleas para Serie 880 TAB



Material: Poliamida autolubricada negra – Tornillos acero cincado

Dimensiones				Referencia			
Nº de Dientes	Diámetro Exterior	Cota DG	Cota A	Eje 25 mm	Eje 30 mm	Eje 35 mm	Eje 40 mm
10	129,8	80	68,6	237880T10E25IMG	237880T10E30IMG	237880T10E35IMG	237880T10E40IMG
12	155,0	108	80,5	237880T12E25IMG	237880T12E30IMG	237880T12E35IMG	237880T12E40IMG

Poleas para Serie 882 TAB



Material: Poliamida autolubricada negra – Tornillos acero cincado

Dimensiones				Referencia			
Nº de Dientes	Diámetro Exterior	Cota DG	Cota A	Eje 25 mm	Eje 30 mm	Eje 35 mm	Eje 40 mm
10	129,8	80	68,6	237882T10E25IMG	237882T10E30IMG	237882T10E35IMG	237882T10E40IMG
12	155,0	108	80,5	237882T12E25IMG	237882T12E30IMG	237882T12E35IMG	237882T12E40IMG